

Włącz  
w kamerze  
tryb USB wideo



Podłącz  
kamerę  
do PC



Ustaw IP



Zainstaluj  
sterownik  
wideo

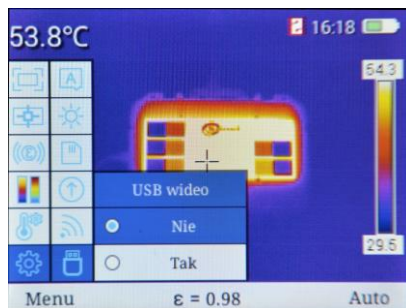


Uruchom Sonel  
ThermoAnalyze2

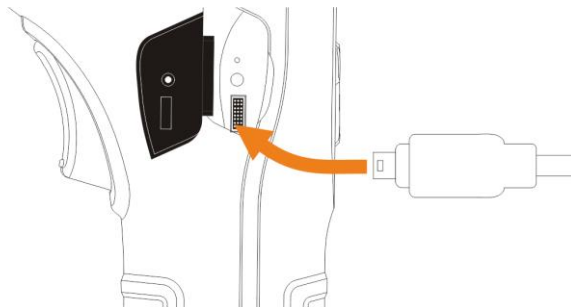


Podczas całego procesu, po podłączeniu kamery do komputera przez USB (krok ②), nie odłączaj jej – w przeciwnym razie trzeba będzie podłączyć ją ponownie. W razie konieczności ponownego połączenia najpierw wybierz **Nie** w kroku ①, a następnie **Tak** i podłącz ponownie kamerę. Tylko wówczas komputer poprawnie rozpozna urządzenie.

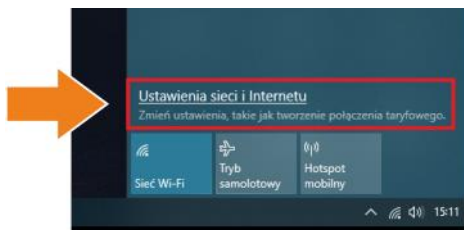
① Włącz kamerę. Przejdź do **Ust. rutynowe** ► **USB wideo** i wybierz **Tak**.



② Podłącz kamerę do komputera za pomocą kabla USB.

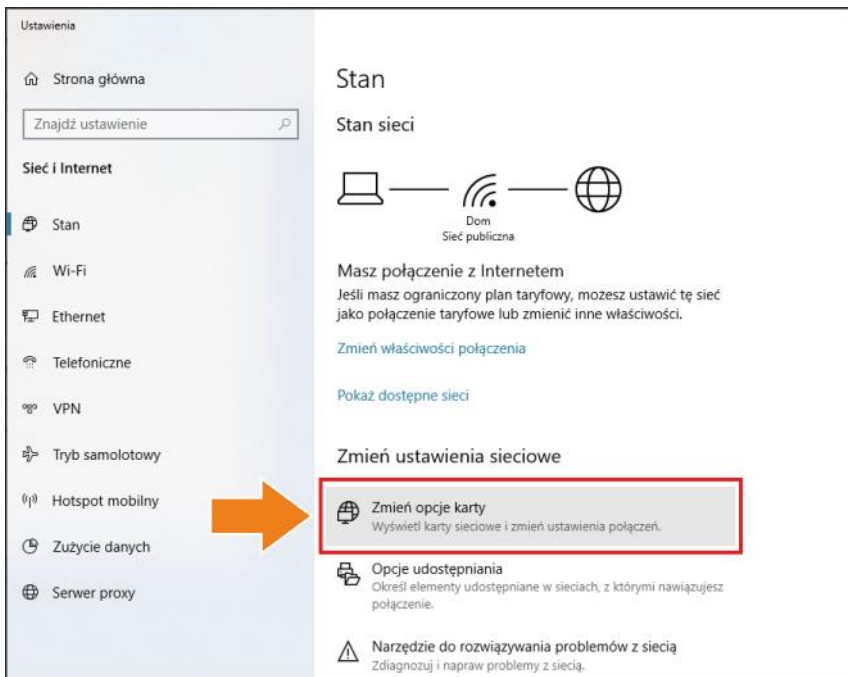


3

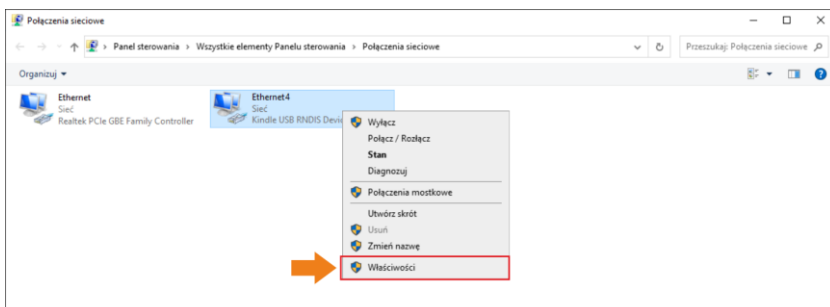


Rozwiń listę sieci (  lub  ).  
Kliknij **Ustawienia** i Internetu.

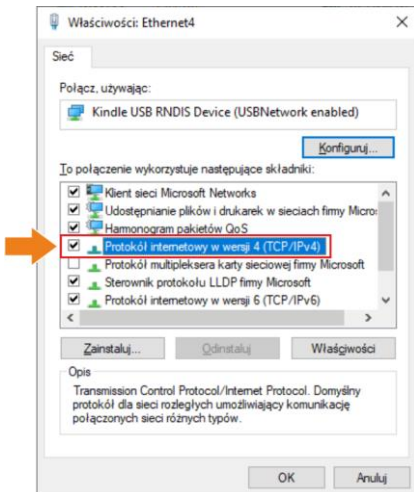
4 Wybierz **Zmień opcje karty**.



5 Prawym przyciskiem myszy kliknij połączenie Ethernet4 (**Kindle USB RNDIS Device**) i wybierz **Właściwości**.

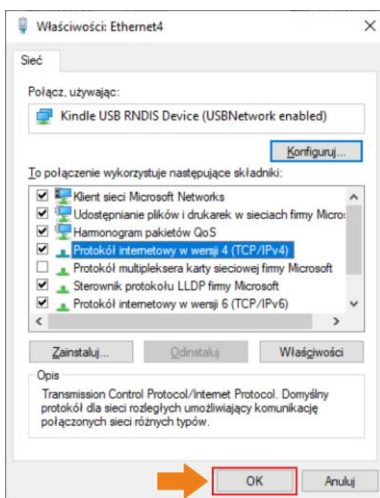


6

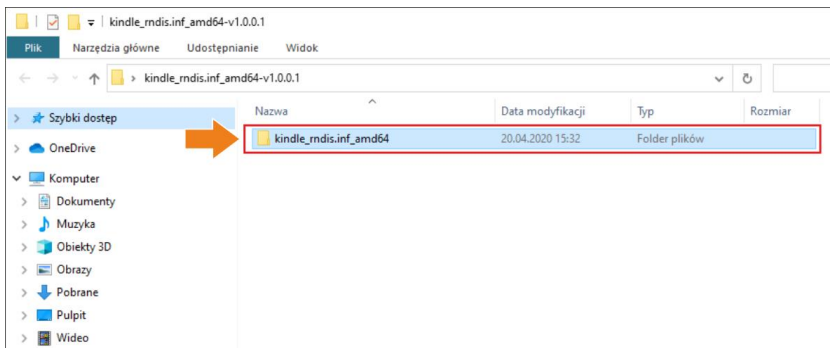


Kliknij dwukrotnie **Protokół internetowy w wersji 4 (TCP/IPv4)**.

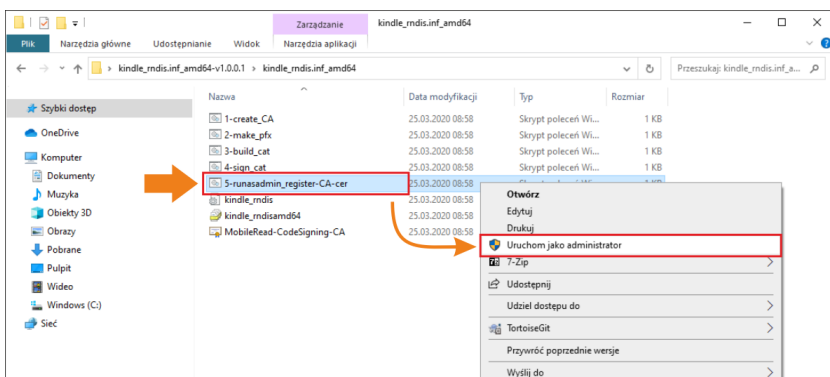
7 Ustaw adres IP i maskę jak niżej i potwierdź. Trzecia część adresu powinna wynosić 42. Czwarta część nie może wynosić 29, ponieważ jest to część adresu IP kamery. Kliknij **OK**.



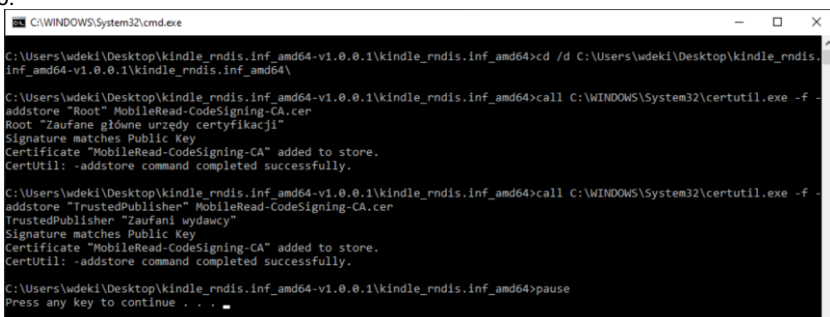
8) Teraz zainstaluj sterownik USB. Otwórz folder **kindle\_rndis.inf\_amd64**.



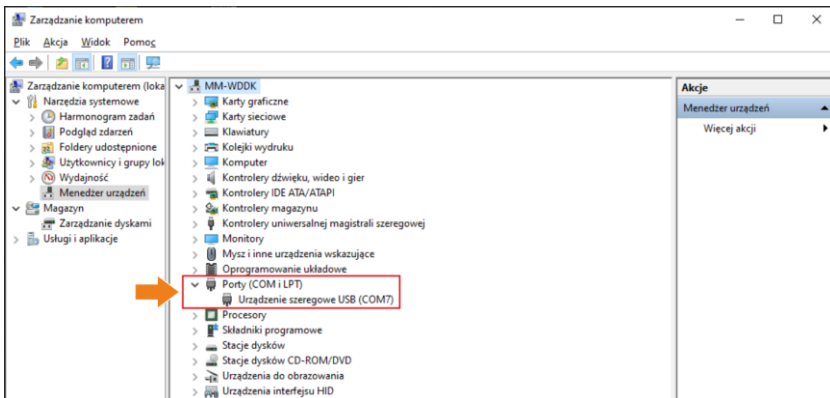
9) Prawym przyciskiem myszy kliknij **5-runasadmin\_register-CA-cer** i uruchom go jako administrator.



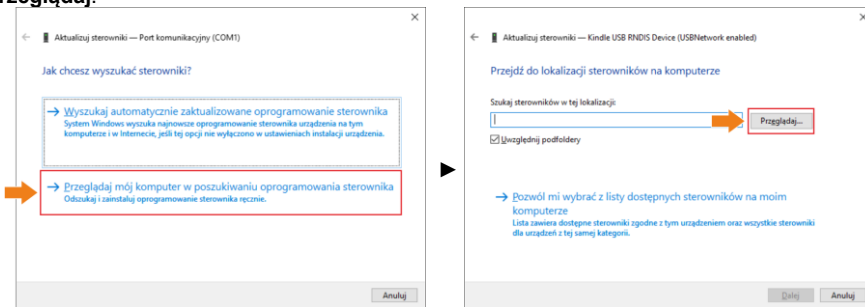
10) Jeśli konsola wyświetla komunikaty jak poniżej, proces zakończył się powodzeniem. Zamknij okno.



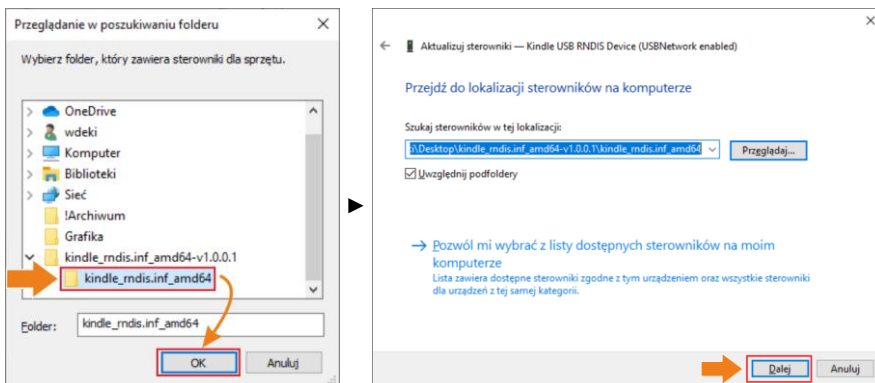
- 11 Przejdź do menedżera urządzeń (Pulpit ► kliknięcie prawym przyciskiem myszy na ikonie komputera ► Zarządzaj). Jeśli urządzenie **Kindle USB RNDIS Device (USBNetwork enabled)** nie jest wykrywane w sposób poprawny (widoczne jest nieznanne urządzenie), kliknij je prawym przyciskiem myszy i wybierz **Aktualizuj sterownik**.



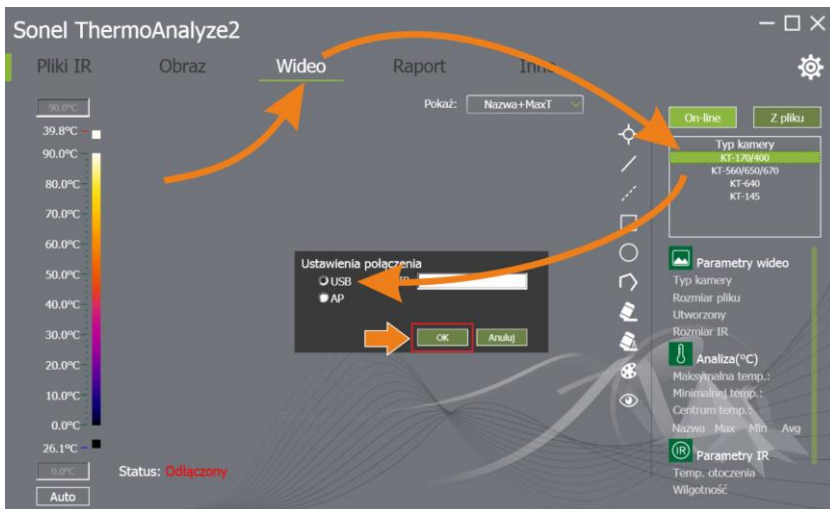
- 12 Kliknij **Przeglądaj mój komputer** w poszukiwaniu oprogramowania sterownika, a następnie **Przeglądaj**.



- 13 Wybierz **kindle\_rndis.inf\_amd64** i kliknij **Tak**. Następnie kliknij **Dalej** i zakończ instalację.



- 14 Uruchoń SoneL ThermoAnalyze2. Kliknij **Wideo**, wybierz **KT-170/400**, następnie **USB** i kliknij **OK**.



- 15 Transmisja wideo jest teraz włączona.

